

Teil II - Raumkonzept der Kinderwelt St. Mauritius

Bad Camberg – Erbach

Kinderkrippe – Kirchberg 5



Beschreibung der Einrichtung

Das Krippenhaus der Kinderwelt St. Mauritius wurde am 23. August 2009 für Kinder im Alter von 1 – 3 Jahren eröffnet. Sie bietet Platz für 24 Kinder verteilt auf zwei Gruppen.

Träger ist die Kirchengemeinde St. Peter und Paul Bad Camberg.

In beiden Gruppen werden Kinder im Alter von 1 – 3 Jahren betreut. Die Namen der Gruppe lauten „Igelgruppe“ und „Bienchengruppe“.

Es werden zwei Buchungsmodelle angeboten, mögliche Betreuungszeiten sind 07.00 bis 13.00 Uhr oder 07.00 bis 17.00 Uhr. Allen Krippenkindern wird ein Mittagessen gereicht.

Die Mindestbuchung beträgt drei Wochentage mit mindestens je 6 Stunden Betreuungszeit am Vormittag.

Räumliche Gegebenheiten

Das Krippenhaus der Kinderwelt St. Mauritius verfügt im Erdgeschoss über zwei Gruppenräume von jeweils 38 qm. Beide Räume haben Zugang zu einer Nasszelle mit 11,20m² mit WC, Waschen, Wickeln und Erlebnisraum.

Der 30,85 m² große Flur ist mit Garderoben und Spinden für die Kinder ausgestattet. Es befinden sich dort die jeweiligen Zugänge zu zwei Abstellräumen, einem Putzraum, einer Küche und dem Personal-WC.

Der Windfang im Eingangsbereich ist 2,60 m² groß. Am Ende des Flures befindet sich der Speiseraum für die Kinder mit einer Größe von 22 m², der auch in den Zwischenzeiten am Tag für Kleingruppenarbeit genutzt wird.

Das 1. Obergeschoss der Krippe wird über die Treppenaufgänge der beiden Gruppenräume erreicht. Auch hier befindet sich in der Mitte eine Nasszelle mit Wickelbereich, Kindertoilette und Personal-WC. In Unterschränken eingebaut sind Waschmaschine und Trockner.

Raum 1 beträgt 50,41 m² und ist der Schlaf- und Ruheraum.

Raum 2 ist 40 m² groß und wird vielseitig genutzt. An beiden Seiten im Obergeschoss befinden sich die Notausgänge mit Fluchttreppen.

Für gezielte Bewegungsangebote wird das **Pfarrzentrum** mit einem 110 m² großen Raum unterhalb der Krippe genutzt. In den Nebenräumen befinden sich u.a. Turnmaterialien für Kinder im Alter von 1-4 Jahren.

Das Pfarrzentrum und all seine Räume werden für größere Feierlichkeiten, Elternabende, Projekte oder Fortbildungen der Kinderwelt St. Mauritius mit einbezogen.

Nutzung der Räumlichkeiten

Das Erdgeschoss der Krippe wird als **aktiver Bereich** für Kinder verstanden.

Im Gruppenraum 1 (Igel) befindet sich eine Spiel Landschaft mit Kuschelhöhle.

Sie umfasst eine Größe von 4,75 m² und ist 0,80 Meter hoch.

Hier kann gekuschelt und erste Kletterversuche umgesetzt werden.



Die Fenster sind tief in den Raum gezogen, sodass die Kinder ins Freie schauen können.

An den warmen ruhigen Farbtönen der Wände sind Geburtstagskalender, Spiegel und Bilder vom Igel zu finden. Ein runder Tisch und offene Regalschränke mit altersgerechten Spielmaterialien runden die Möblierung ab. Verschießbare Oberschränke sind ausschließlich für das Personal erreichbar.



Gruppenraum 2
(Bienchen)

ist ausgestattet mit einem Bälle-Bad und einer Mattenlandschaft mit Bewegungspodesten. Auf der „Insel der Krabber“ haben die Kinder die Möglichkeit, ihr Bewegungsprofil zu entwickeln und zu fördern. Eine Kochküche lädt zu ersten Rollenspielen ein.

Die Raumgestaltung entspricht Raum 1, ist aber in der Thematik verändert. Die Spielmaterialien sind altersgerecht in offenen Schränken zu finden und unterscheiden sich in der Thematik zu Raum 1.

Der Flur wird mehrheitlich zum Fahren mit Rolltieren genutzt. Hier befinden sich ebenso zwei große Informationstafeln, die für Elterninformationen und Ausstellung der Bastel- und Malarbeiten der Kinder genutzt werden.

Der Speiseraum wird in den freien Zeiten am Tag und nach Bedarf für Kleingruppenarbeit genutzt. Die Einrichtung mit Tischen und Stühlen entspricht dem Alter der Kinder.



Das Kinderbad dient nicht nur alleine der Sauberkeits- und Hygienefunktion, sondern ist auch als Erlebnisraum zu sehen. So dient die Waschrinne nicht nur zur Reinigung von Händen und Gesicht oder zum Zähneputzen.



Sie lädt ebenso wie ein mobiler Wasser-Sand-Tisch und der begehbare große Duschbereich die Kinder zum Experimentieren mit dem Element Wasser ein. Sie fördern die Lust an Wasserspielen. Schläuche und Trichter regen die Phantasie und Kreativität an.



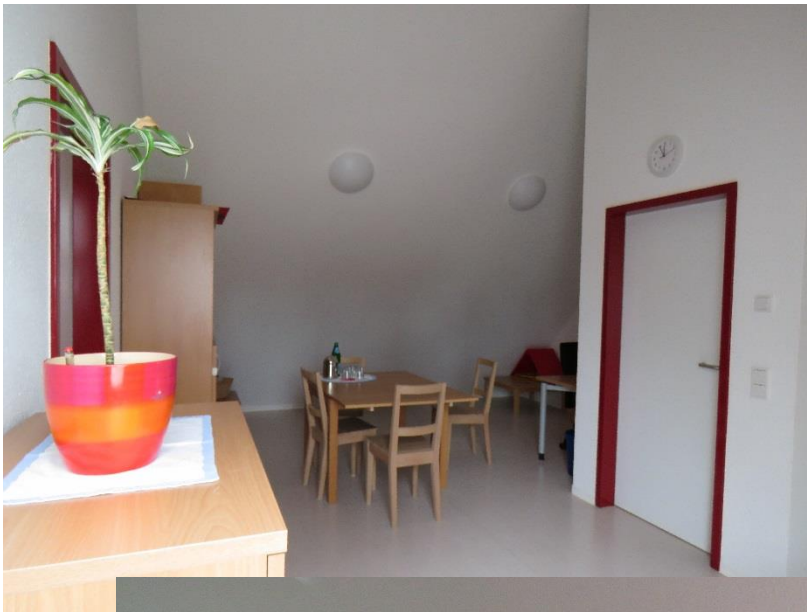
Das **Obergeschoss** der Krippe versteht sich als **Ruhebereich (Ruhezone)**.



Der Schlafraum ist mit unterschiedlichen Kinderbetten dem Alter der Kinder entsprechend ausgestattet. Der Raum kann vollständig verdunkelt werden. Er ist Schlaf- und Rückzugsort zugleich.

Der **Wasch- und Wickelraum** dient der Sauberkeitserziehung und Reinigung.

Raum 2 mit einer kleinen Büroecke fungiert als Elternsprechzimmer, Aufenthalts- und Personalzimmer für die Mitarbeiter, Elternbistro während der Eingewöhnungszeit des Kindes und als Aufwachraum für die Kinder nach dem Mittagsschlaf mit kleinem Spielmaterial und Kuschelmöglichkeiten zum Wieder-Wachwerden. Verschießbare Schränke und eine Tischgruppe ergänzen die Mehrfachnutzung.



Eine 136,5 m² große **Außenanlage** steht den Kindern zum Spielen und Toben im Freien zur Verfügung. Ein Farbschieber, eine große Kugelbahn und ein Matschtisch in einem Sandbereich ergänzen das Angebot für die Kinder, die Welt weiter zu entdecken.

